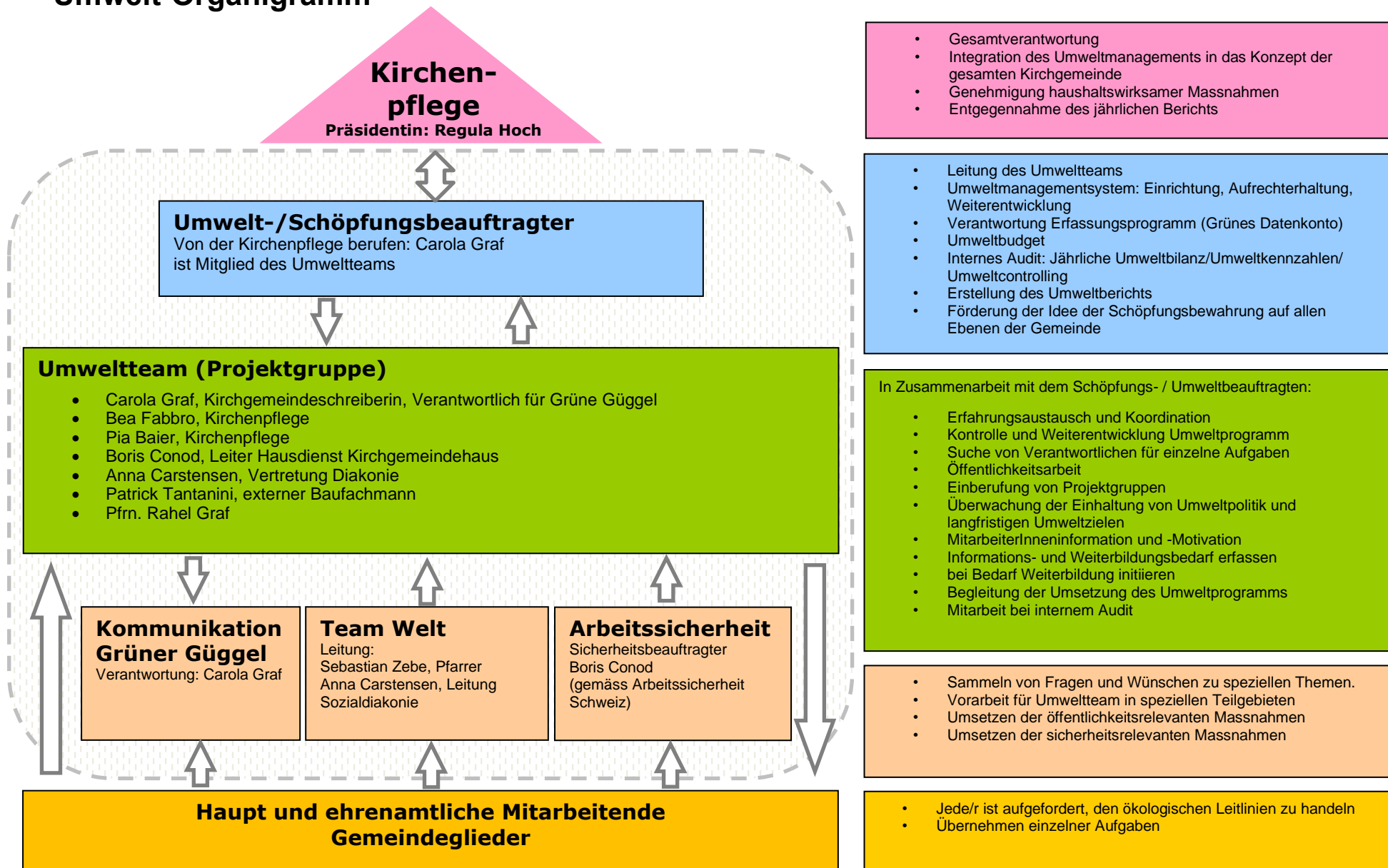


Umwelt-Organigramm



Kirchenpflege

Präsidentin: Regula Hoch

- Gesamtverantwortung
- Integration des Umweltmanagements in das Konzept der gesamten Kirchgemeinde
- Genehmigung haushaltswirksamer Massnahmen
- Entgegennahme des jährlichen Berichts

Umwelt-/Schöpfungsbeauftragter
 Von der Kirchenpflege berufen: Carola Graf
 ist Mitglied des Umwelteams

- Leitung des Umweltteams
- Umweltmanagementsystem: Einrichtung, Aufrechterhaltung, Weiterentwicklung
- Verantwortung Erfassungsprogramm (Grünes Datenkonto)
- Umweltbudget
- Internes Audit: Jährliche Umweltbilanz/Umweltkennzahlen/ Umweltcontrolling
- Erstellung des Umweltberichts
- Förderung der Idee der Schöpfungsbewahrung auf allen Ebenen der Gemeinde

Umwelteam (Projektgruppe)

- Carola Graf, Kirchgemeindeschreiberin, Verantwortlich für Grüne Guggel
- Bea Fabbro, Kirchenpflege
- Pia Baier, Kirchenpflege
- Boris Conod, Leiter Hausdienst Kirchgemeindehaus
- Anna Carstensen, Vertretung Diakonie
- Patrick Tantanini, externer Baufachmann
- Pfrn. Rahel Graf

- In Zusammenarbeit mit dem Schöpfungs- / Umweltbeauftragten:
- Erfahrungsaustausch und Koordination
 - Kontrolle und Weiterentwicklung Umweltprogramm
 - Suche von Verantwortlichen für einzelne Aufgaben
 - Öffentlichkeitsarbeit
 - Einberufung von Projektgruppen
 - Überwachung der Einhaltung von Umweltpolitik und langfristigen Umweltzielen
 - MitarbeiterInneninformation und -Motivation
 - Informations- und Weiterbildungsbedarf erfassen
 - bei Bedarf Weiterbildung initiieren
 - Begleitung der Umsetzung des Umweltprogramms
 - Mitarbeit bei internem Audit

Kommunikation Grüner Guggel
 Verantwortung: Carola Graf

Team Welt
 Leitung:
 Sebastian Zebe, Pfarrer
 Anna Carstensen, Leitung
 Sozialdiakonie

Arbeitssicherheit
 Sicherheitsbeauftragter
 Boris Conod
 (gemäss Arbeitssicherheit
 Schweiz)

- Sammeln von Fragen und Wünschen zu speziellen Themen.
- Vorarbeit für Umweltteam in speziellen Teilgebieten
- Umsetzen der öffentlichkeitsrelevanten Massnahmen
- Umsetzen der sicherheitsrelevanten Massnahmen

Haupt und ehrenamtliche Mitarbeitende Gemeindeglieder

- Jede/r ist aufgefordert, den ökologischen Leitlinien zu handeln
- Übernehmen einzelner Aufgaben